

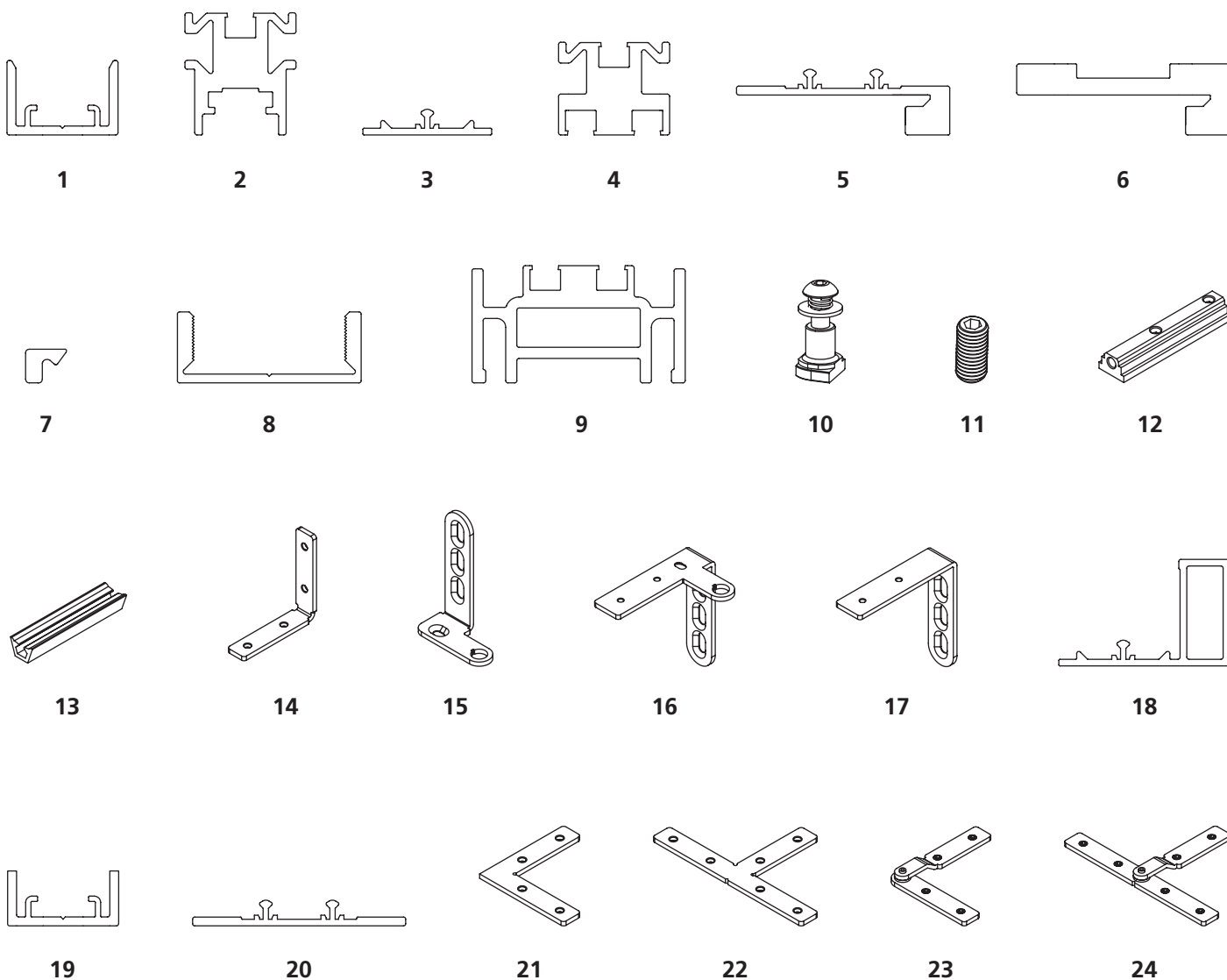


ALADIN WALL

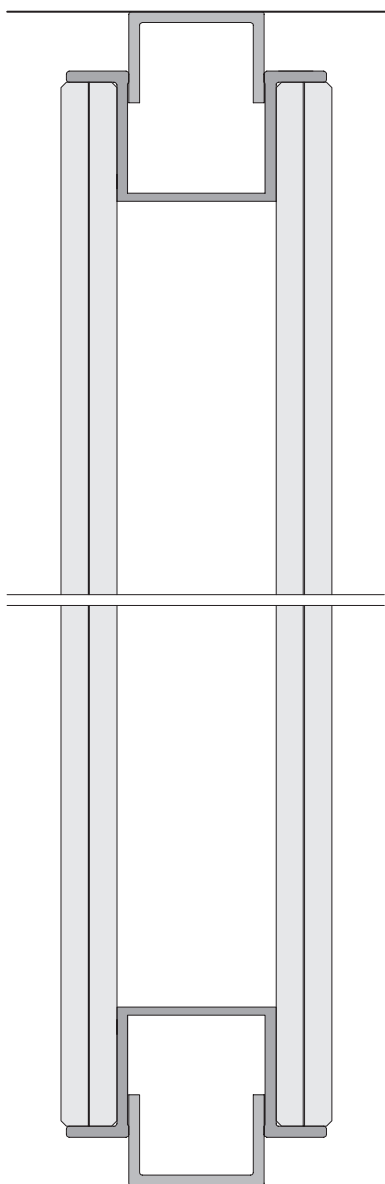
**Informazioni pre-montaggio /
Pre-installation information**

Elenco generale dei componenti / General components list	pag.	9.1.102
Regolazioni parete / Wall adjustments	pag.	9.1.103
Calcolo blocchi di regolazione / Calculation of regulation blocks	pag.	9.1.104
Rilievo misure / Measure survey	pag.	9.1.105

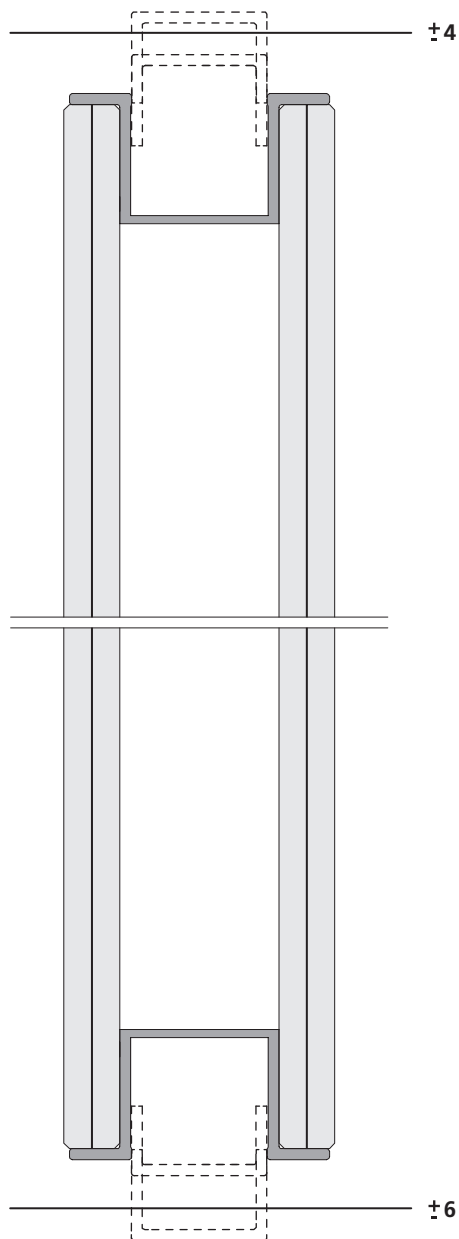
1. Profilo base (orizzontale e verticale) / Base profile (horizontal and vertical) [cod. TB_54207]
2. Profilo tratta / Profile segment [cod. TB_54208]
3. Profilo cover doppio vetro / Cover profile double glass [cod. TB_54211]
4. Profilo centro stanza / Center room profile [cod. TB_54230]
5. Profilo cover stipite / Cover profile door jamb [cod. TB_54233]
6. Profilo traverso superiore di battuta (dove presente) / Upper striking crosspiece profile (where present) [cod. TB_54758]
7. Guarnizione battuta / Door striker gasket
8. Profilo a C a muro / "C" wall profile [cod. TB_53716]
9. Profilo telescopico a muro / Telescopic wall profile [cod. TB_54759]
10. Kit regolatore / Adjusting kit
11. Grano livellatore / Levelling dowel screw
12. Blocchetto fissaggio profilo centrostanza / Fixing block for center room profile
13. Clip in plastica / Plastic clip
14. Squadretta di allineamento / Alignment bracket
15. Cerniera / Hinge
16. Cerniera superiore (per traverso porta) / Upper hinge (for door cross piece)
17. Staffa superiore (per traverso porta) / Upper bracket (for door cross piece)
18. Profilo cover monovetro / Single glass cover profile
19. Profilo ribassato (orizzontale e verticale) / Reduced profile (horizontal and vertical) [cod. TB_55262]
20. Profilo cover centro stanza / Center room cover profile
21. Nodo a 2 vie con angolo a 90° / 2 ways joint with 90° corner
22. Nodo a 3 vie con angoli a 90° / 3 ways joint with 90° corner
23. Nodo a 2 vie con angolo variabile / 2 ways joint with variable corners
24. Nodo a 3 vie con angoli variabili / 3 ways joint with variable corners



Regolazione della parete: Soffitto 8 mm. - Pavimento 12 mm.
 Wall adjustment: Ceiling 8 mm. - Floor 12 mm.



Posizione standard.
 Standard position.



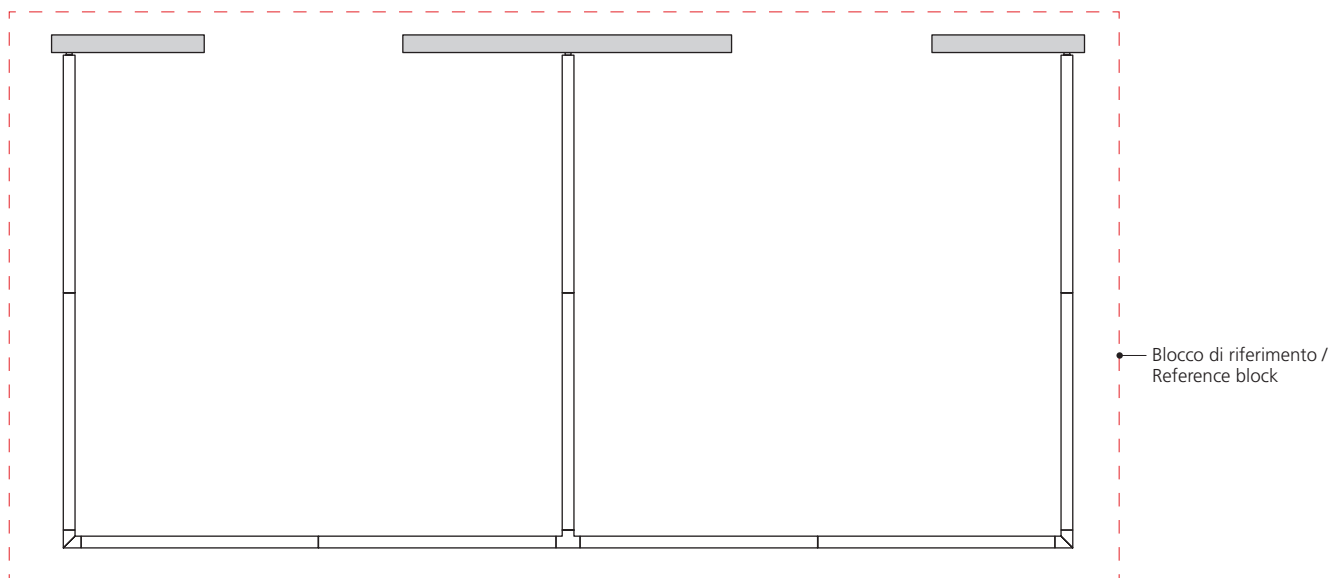
Regolazione della parete:
 Soffitto da -4 a +4 mm.
 Pavimento da -6 a +6 mm.

Wall adjustment:
 Ceiling from -4 to +4 mm.
 Floor from -6 to +6 mm.

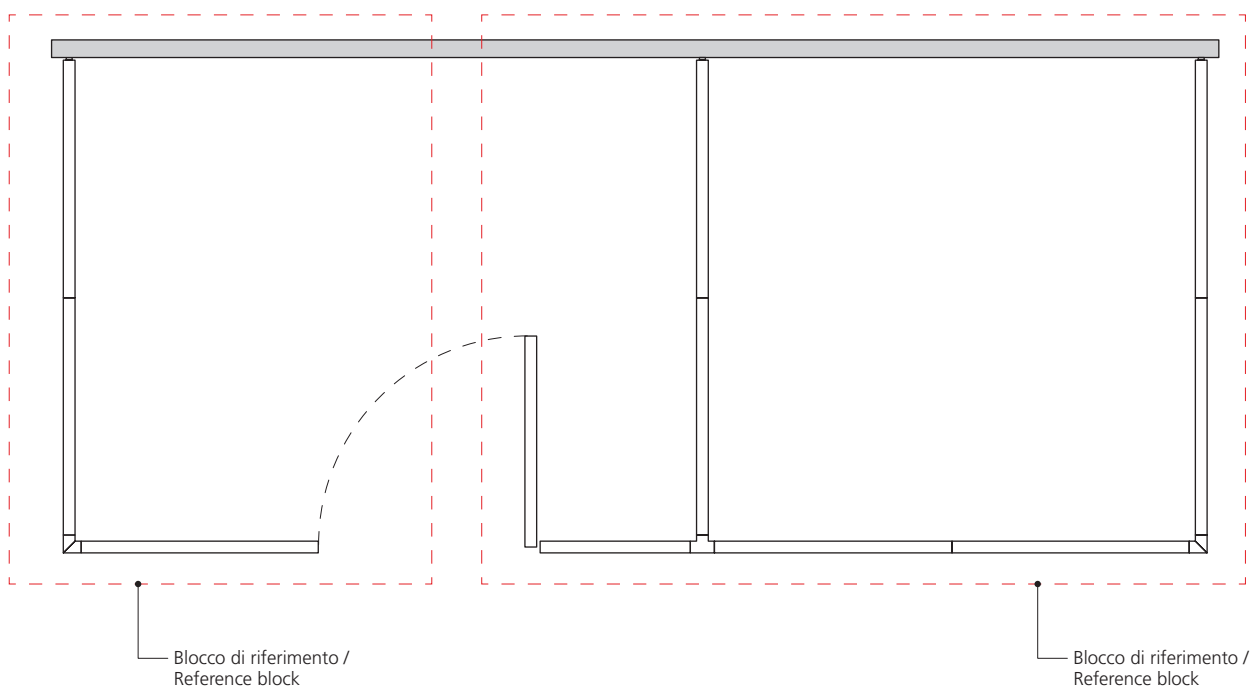
**Aladin Wall - Calcolo dei blocchi di regolazione per rilievo misure /
Aladin Wall - Calculation of the blocks of regulation for dimensions survey**

Ogni blocco può essere regolato da -4 a +4mm per il soffitto e da -6 a +6mm per il pavimento. /
Each segment can be adjusted from -4mm to +4mm for the ceiling and from -6mm to +6mm for the floor.

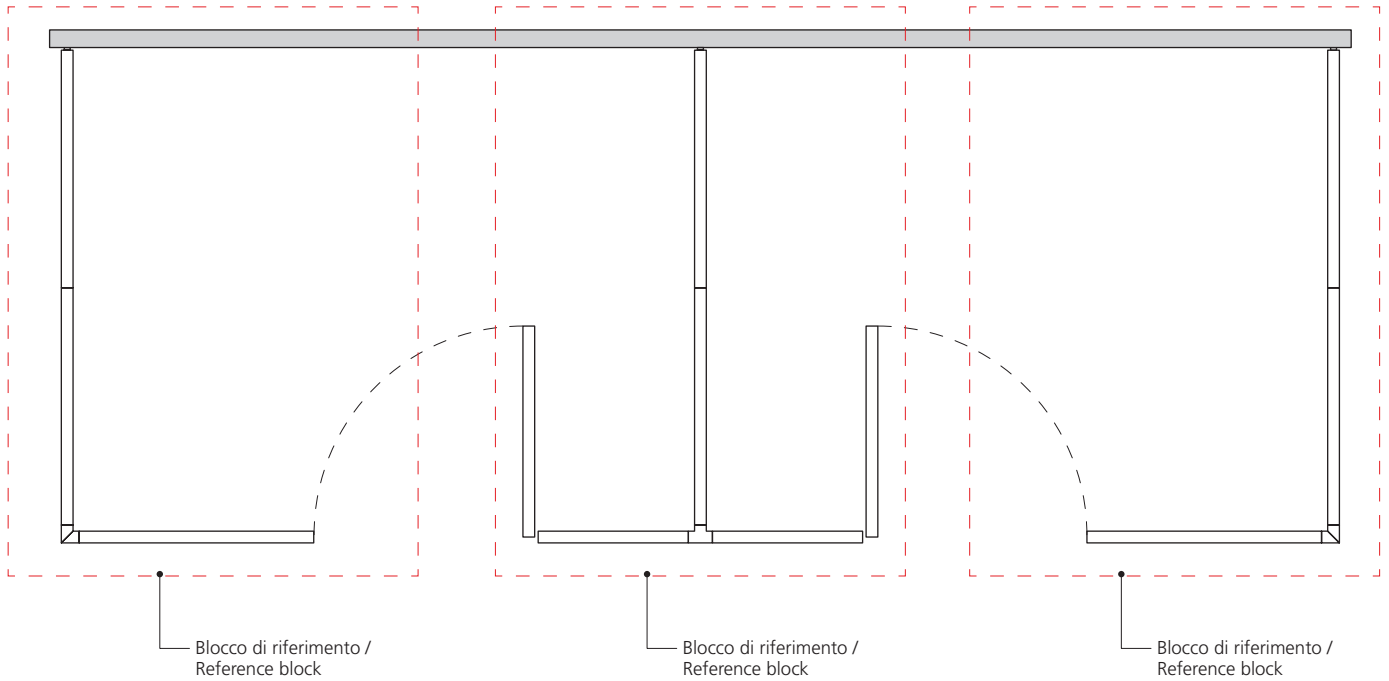
N° blocchi di regolazione: 1 / Regulation blocks: 1



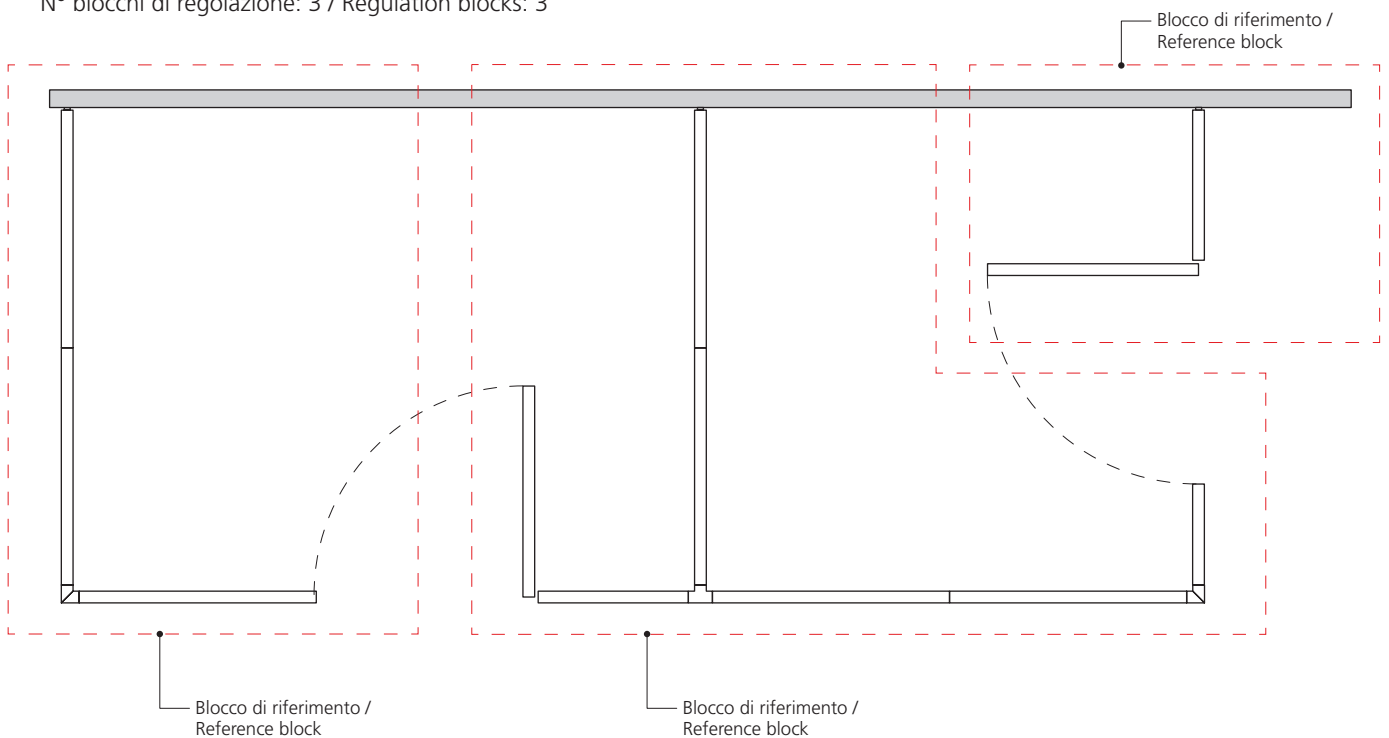
N° blocchi di regolazione: 2 / Regulation blocks: 2

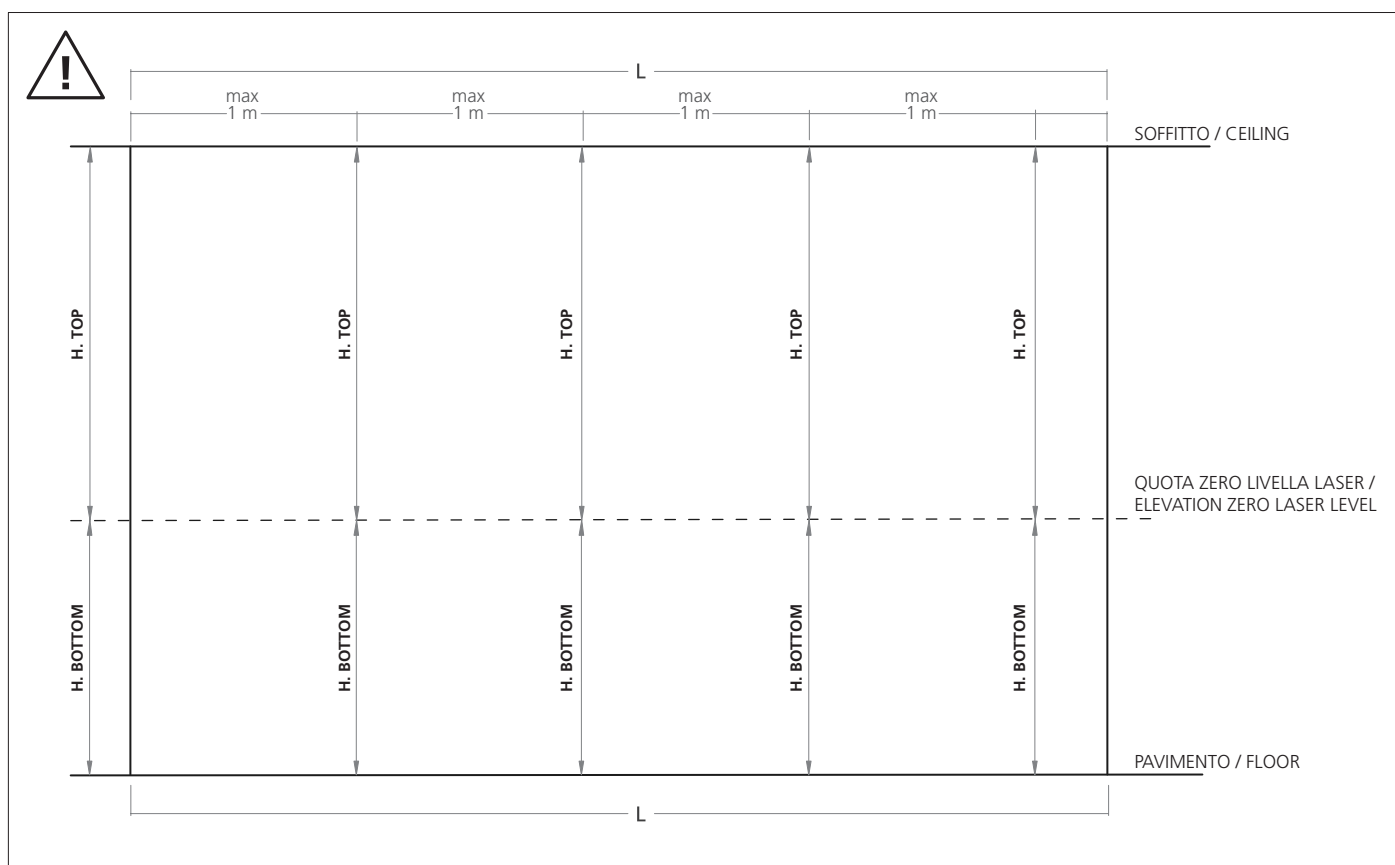


N° blocchi di regolazione: 3 / Regulation blocks: 3



N° blocchi di regolazione: 3 / Regulation blocks: 3





Puntare la livella laser ad una quota (quota zero) e dividere in due parti la misura dell'altezza da terra a soffitto.

ATTENZIONE: Non spostare il laser fino ad ultimare tutti i rilievi del blocco di riferimento. /

Point the laser leveller to a quote (zero quote) and divide in two parts the measure the height from floor to ceiling.

ATTENTION: do not move the laser until all the measurements of all the block of reference have been completed.