

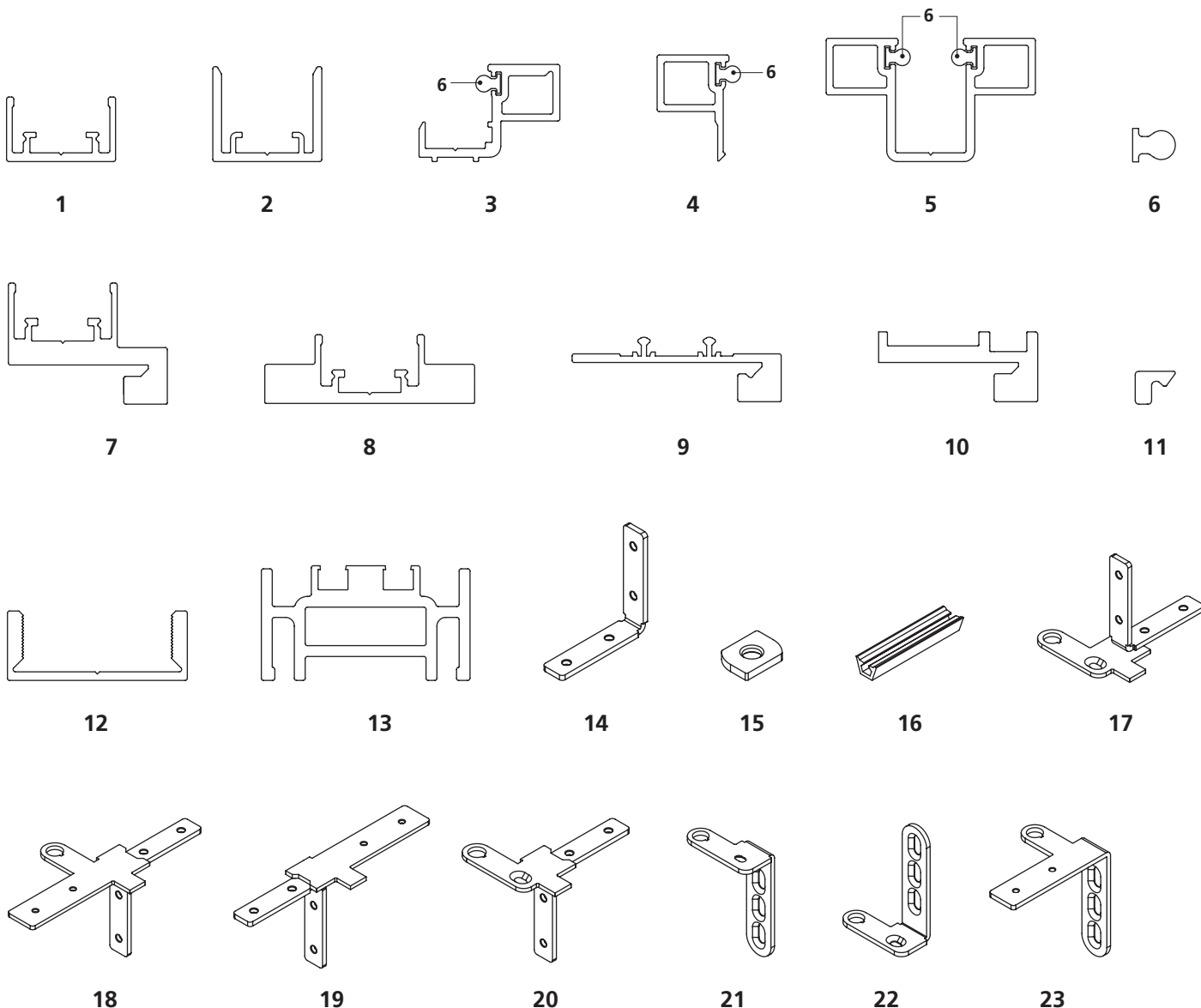


## SHERAZADE WALL

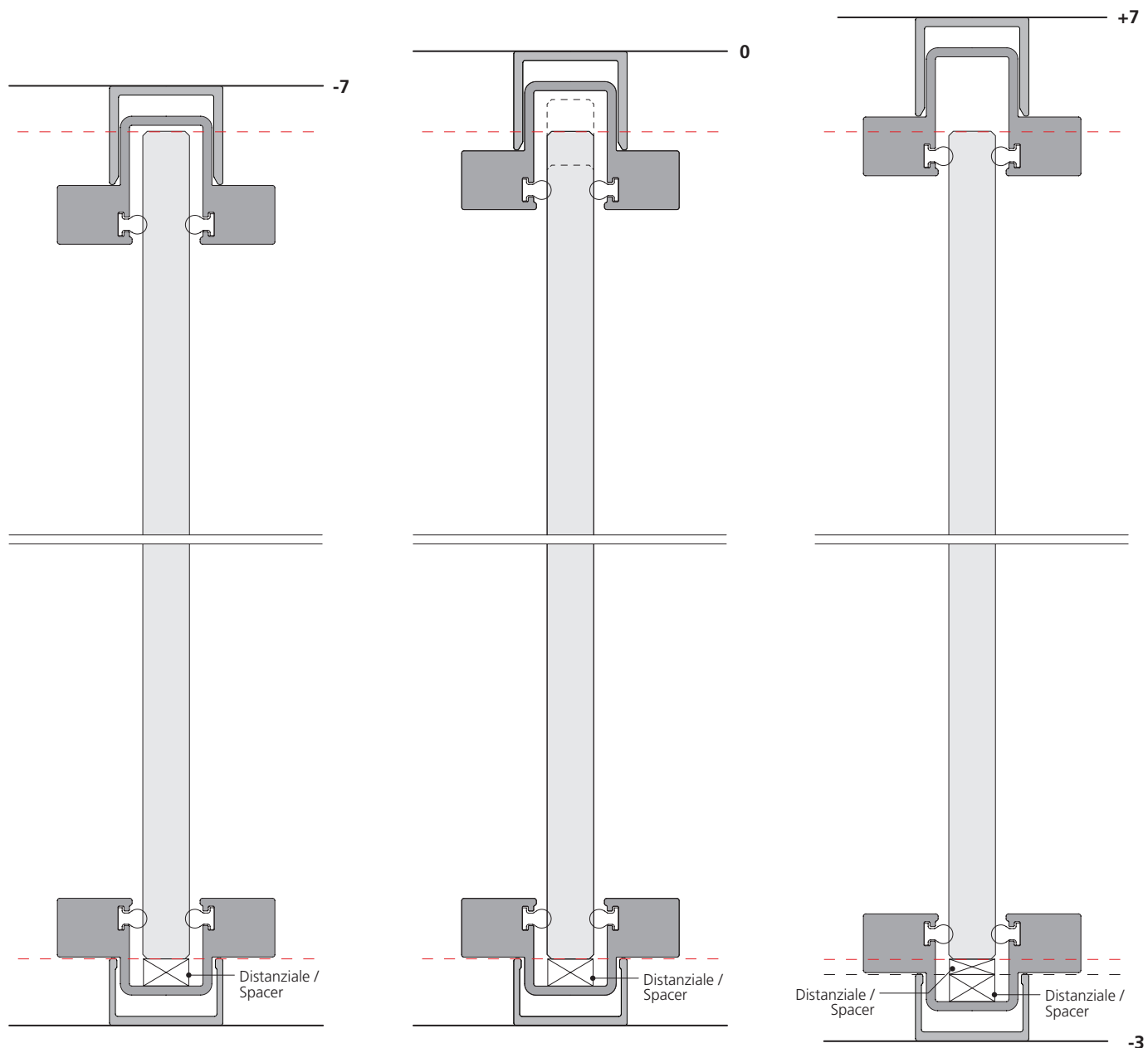
**Informazioni pre-montaggio /  
Pre-installation information**

Elenco generale dei componenti / General components list	pag.	10.1.102
Regolazioni parete / Wall adjustments	pag.	10.1.103
Rilievo misure / Measure survey	pag.	10.1.104

1. Profilo base (orizzontale inferiore e verticale) / Base profile (lower horizontal and vertical) [cod. HY\_56140]
2. Profilo base (orizzontale superiore) / Base profile (upper horizontal) [cod. HY\_56139]
3. Profilo tratta / Segment profile [cod. HY\_56138]
4. Profilo a scatto / Snap profile [cod. HY\_56137]
5. Profilo tratta superiore / Upper segment profile [cod. HY\_56136]
6. Guarnizione profili tratta (già inserita nei profili) / Gasket segment profile (already inserted in the profiles)
7. Profilo stipite / [cod. HY\_56135]
8. Profilo centrostanza / [cod. HY\_56145]
- 9 Profilo cover stipite / Cover profile door jamb [cod. BO\_54233]
10. Profilo traverso superiore di battuta (dove presente) / Upper striking crosspiece profile (where present) [cod. BO\_54758]
11. Guarnizione battuta / Door striker gasket
12. Profilo a C a muro / "C" wall profile [cod. BO\_53716]
13. Profilo telescopico a muro / Telescopic wall profile [cod. BO\_54759]
14. Squadretta di allineamento / Alignment bracket
15. Piastrina fissaggio montante stipite / Fixing plate for door jamb upright
16. Clip in plastica / Plastic clip
17. Cerniera inferiore / Lower hinge
18. Cerniera superiore (per traverso porta) / Upper hinge (for door cross piece)
19. Staffa superiore (per traverso porta) / Upper bracket (for door cross piece)
20. Cerniera superiore / Upper hinge
21. Cerniera superiore per profilo a muro / Upper hinge for wall profile
22. Cerniera inferiore per profilo a muro / Lower hinge for wall profile
23. Cerniera superiore per profilo a muro (per traverso porta) / Upper hinge for wall profile ( for door cross piece)



Regolazione della parete: Soffitto 14 mm. - Pavimento 3 mm. Regolazione totale 17mm.  
 Wall adjustment: Ceiling 14 mm. - Floor 3 mm. Total adjustment 17mm.



Posizione standard /  
Standard position


Regolazione della parete:  
Soffitto da -7 a +7 mm.  
Pavimento da -3 a 0 mm.

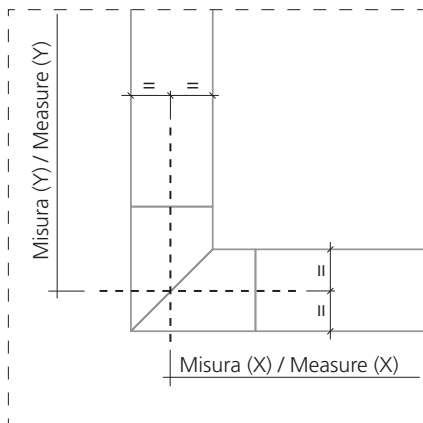
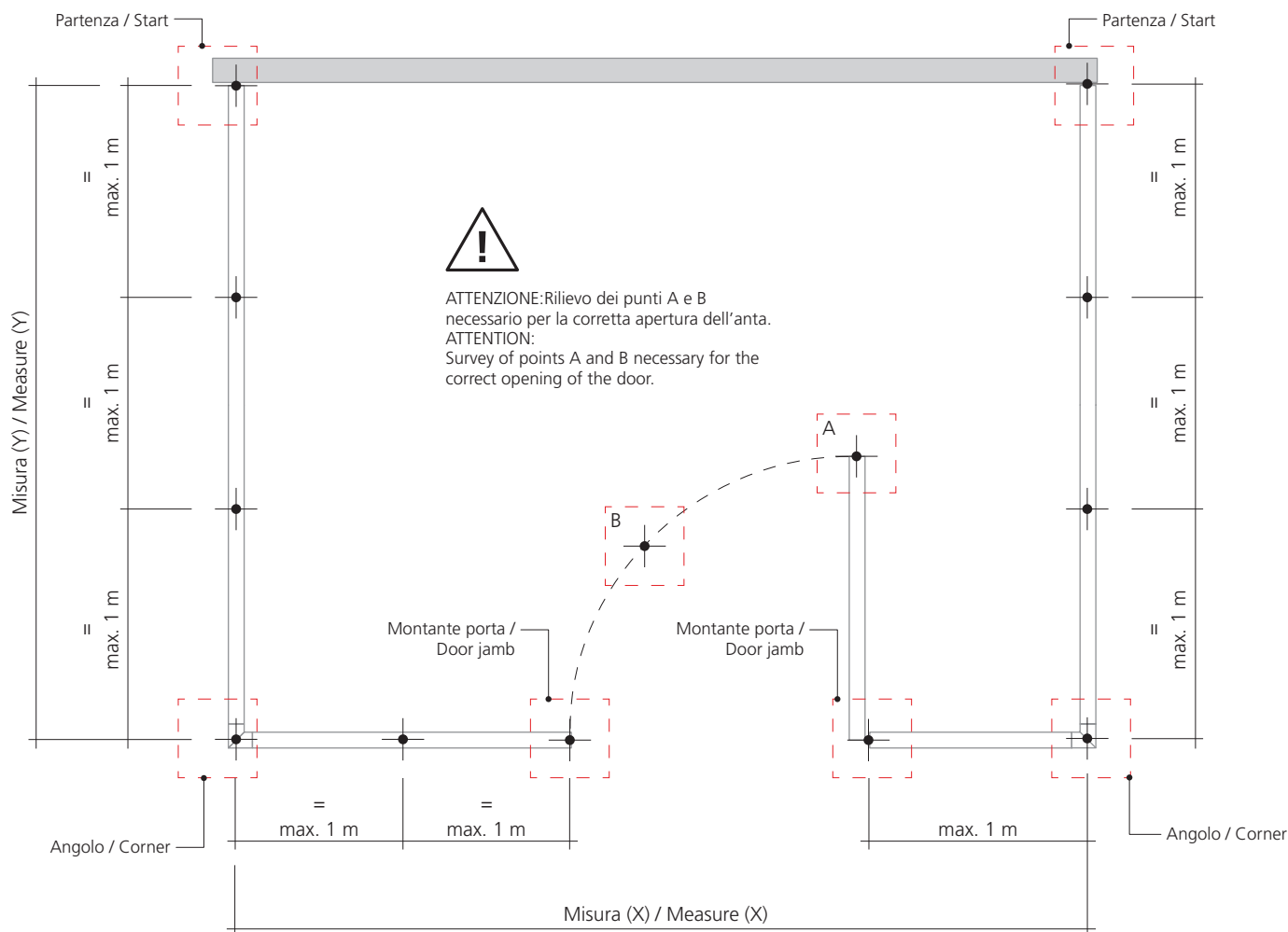
Wall adjustment:  
Ceiling from -7 to +7 mm.  
Floor from -3 to 0 mm.

### Rilievo misure / Measures survey

I rilievi per il sistema Aladin Wall devono essere eseguiti con precisione millimetrica utilizzando una livella laser. / Site surveys for the Aladin Wall partition system have to be made with accuracy to the millimetre and using a laser level.

#### Esempio / Example

 Punto per rilievo / Survey point



ATTENZIONE: il rilievo va eseguito sulla mezzzeria del profilo della parete vetrata. / ATTENTION: dimension must be taken on the profile centreline of the glass partition.

**Il rilievo va eseguito a sezioni non superiori al metro ed in ogni caso in corrispondenza di angoli, giunzioni fra tratte, montanti porte, partenze a muro. / The survey must be done on sections no longer than a meter and in any case in correspondence of corner, join segments, door jambs and wall starting partition.**